

.....
Vārds.....
uzvārds.....
klase.....
datums

PUTNU VĒROŠANA DABĀ

Lauka pētījums

Situācijas apraksts

Latvijā sastopamas 342 putnu sugas. Putnu vērošana palīdz iepazīt kādas noteiktas ekosistēmas putnu daudzveidību. Daudzviet pasaulē putnu vērošana kļuvusi par veselību veicinošu brīvā laika pavadīšanas veidu.

Novērojot putnus dabā, vispirms nosaka putna lielumu: mazs (zvirbuļa lieluma), vidējs (baloža lieluma) vai liels (stārķa lieluma), tad raksturo tā apspalvojuma krāsu, klausās tā balsi. Sugu nosaka, izmantojot noteicējus un krāsainus putnu attēlus.

Ziemā sastopami galvenokārt nometnieki, piemēram, lielā zilīte, žagata. Baros apvienojas vairāku sugu putni, piemēram, mājas un lauku zvirbulis, kovārnis un pelēkā vārna.

Darba uzdevumi

1. Raksturot vienu novēroto putnu pēc dotās shēmas.
2. Reģistrēt novērotos putnus.
3. Noteikt biežāk sastopamās putnu sugas pēc to ārējā izskata un balss, izmantojot attēlus, noteicējus vai grāmatas par putniem.

Darba piederumi

Planšete, uz kuras uzlikt darba lapu pierakstu veikšanai, binoklis, fotoaparāts, putnu attēli vai putnu noteicēji, novērojuma vietas karte vai plāns.

Darba gaita

Dodoties vērot putnus dabā, uzvelc laikapstākļiem atbilstošu apģērbu, kas nav spilgtās krāsās. Ej tikai pa skolotāja norādīto maršrutu, ievērojot drošības noteikumus uz ielas! Ievēro klusumu!

1. daļa

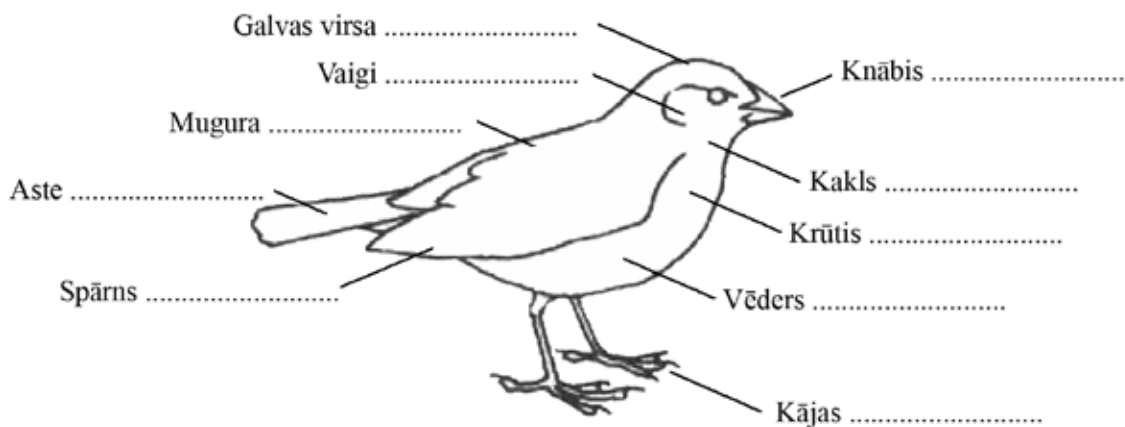
1. Pētījuma vietā izvēlies putnu, kuru sīkāk raksturosi! Ja nepieciešams, izmanto binokli!
2. Novēro šī putna apspalvojuma, krāsu dažādās ķermeņa daļās! Atzīmē novērojumus dotajā zīmējumā!
3. Nosaki putna sugu, izmantojot putnu attēlus vai noteicēju! Uzraksti sugas nosaukumu!

2. daļa

1. Datu reģistrēšanas tabulas nosaukumā norādi pētījuma vietu!
2. Novēro un nosaki pārējās putnu sugas, kas redzamas pētāmajā teritorijā! Novērojumus atzīmē datu reģistrēšanas tabulā!
3. *Ja kādu putnu sugu ir grūti noteikt, to var nofotografēt un lūgt skolotāja konsultāciju.*
4. Tabulā atzīmē, kur katrs novērotais putns redzēts (kokā, krūmā, pie barotavas, uz zemes, ūdenī)! Vari arī paskaidrot sīkāk, ko šis putns darīja (barojās ar pilādžu ogām, tupēja pašā koka galotnē, uzturējās bariņā kopā ar citiem putniem, bija viens u.tml.).
5. Uzraksti secinājumus!

Iegūto datu reģistrēšana un apstrāde

Izvēlētā putna apspalvojuma krāsas raksturojums.



Putna suga

..... teritorijā novērotās putnu sugas

Datums.....

Nr. p. k.	Novērojums	Vizuāli novērota (ieliec krustiņu)	Dzirdama balss (ieliec krustiņu)	Vietas raksturojums un citas piezīmes
	Sugas nosaukums			

Rezultātu analīze, izvērtēšana

Analizē iegūtos rezultātus un ieraksti nepieciešamo informāciju!

Pētāmajā teritorijā redzēju putnu sugas. Dzirdēju sugu putnu balsis.

Visvairāk novēroju pārstāvjus.
(sugas nosaukums)

Dzirdēju, bet neredzēju , jo.....

.....

Visvairāk putnu bija novērojami (kur?), bet atsevišķi putni bija arī (kur?) Nevienu putnu neredzēju (kur?)

Šajā lauka pētījumā man vislabāk patika